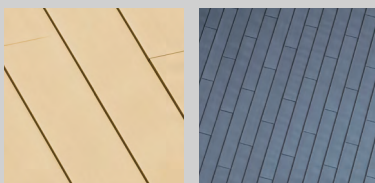
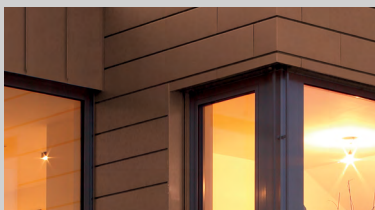


KARTA TECHNICZNA

RHEINZINK-PRISMO



- **ESTETYCZNA,
HARMONIZUJĄCA
Z OTOCZENIEM
POWIERZCHNIA**
- **PÓŁPRZEZROCYSTA
KOLORYSTYKA**
- **WYGLĄD
PRZYCIĄGAJĄCY
WZROK**

INFORMACJE PODSTAWOWE

RHEINZINK-PRISMO jest kolorową, gładką powierzchnią, pod którą widoczna jest typowa struktura cynku. Całkowita liczba sześciu odmian kolorystycznych otwiera szeroki wachlarz zastosowań i możliwości projektowych elewacji i dachów. Jednocześnie powierzchnia barwiona pigmentami zapewnia trwałą ochronę przed wpływami klimatycznymi i środowiskowymi.

Gęstość właściwa 7,2 g/cm³

Klasa materiału budowlanego A2 (niepalny)

Tytan-cynk zgodnie z PN-EN 988

FORMY DOSTAWY

Kolory standardowe (informacja o RAL w przybliżeniu)	schwarz rot gold grün braun blau	(RAL 9004) (RAL 8025) (RAL 1024) (RAL 7009) (RAL 8028) (RAL 7031)
Szerokość maks.	1000 mm	
Grubość maks.	1,0 mm	
Min. ilość zamówienia	5000 kg	każdego rozmiaru i grubości
Folia ochronna		w standardzie
Średnica wewn. rolki	508 mm	dla > 500 kg
	400 mm	dla < 500 kg

ISTOTNE WSKAZÓWKI MONTAŻOWE

Promień gięcia	Trzykrotność grubości materiału
Zalecenia dla lutowania	Płyn lutowniczy „ZD-pro” (firmy Felder), po wcześniejszym usunięciu wierzchniej warstwy. Zakład 10 do 15 mm
Temperatura obróbki	Przy temp. materiału poniżej 10°C stosować podgrzewanie
Folia ochronna	Usunąć folię bezpośrednio po montażu

RHEINZINK Polska Sp. z o.o.
Majdan, ul. Trasa Lubelska 57
05-462 Wiązowna · Polska
Tel.: +48 22 789 91 91
Fax.: +48 22 789 91 99
Email: info@rheinzink.pl

www.rheinzink.pl

Wskazówki dodatkowe:

w przypadku zanieczyszczenia powierzchni na skutek czynników zewnętrznych, w tym środowiskowych, prosimy o stosowanie się do zaleceń czyszczenia RHEINZINK. Nawet przy ich zastosowaniu RHEINZINK nie może zagwarantować przywrócenia pierwotnego wyglądu powierzchni.

KARTA TECHNICZNA

RHEINZINK-PRISMO



PRISMO blau

PRISMO schwarz

PRISMO braun

PRISMO gold

PRISMO grün

PRISMO rot

PRISMO

SKŁAD STOPU

Cynk	99,995% (Z1 zgodnie z PN-EN 1179)
Miedź	0,10 – 0,20%
Tytan	0,07 – 0,12%
Aluminium	≤ 0,015%

CERTYFIKACJA

Zarządzanie jakością Certyfikacja zgodnie z PN-EN 988

WŁAŚCIWOŚCI MECHANICZNE I TECHNOLOGICZNE

0,2% granica plastyczności (Rp0.2)	≥ 110 N/mm ²
Wytrzymałość na rozciąganie (Rm)	≥ 150 N/mm ²
Wydłużenie przy zerwaniu (A50)	≥ 40%
Twardość wg Vickersa (HV3)	≥ 45
Próba zginania	brak pęknięć na granicy gięcia
Odginanie po próbie zginania	brak pęknięć po odgięciu
Tłoczność wg Erichsena	≥ 8,0 mm
Trwałe wydłużenie przy próbie pełzania (Rp0.1)	≤ 0,1%

WŁAŚCIWOŚCI FIZYCZNE I CHEMICZNE

Temperatura topnienia / zakres	420°C
Temperatura wrzenia / zakres	906°C
Granica rekrytalizacji	> 300°C
Gęstość przy 20°C	7,2 g/cm ³
Moduł sprężystości podłużnej (moduł Younga)	≥ 80.000 N/mm ²
Współczynnik rozszerzalności w kierunku wzdłużnym	22·10 ⁻⁶ K ⁻¹
poprzecznie do walcowania	17·10 ⁻⁶ K ⁻¹
Wsp. przewodzenia ciepła	110 W/m·K
Pojemność cieplna	398 J/kg/K
Przewodność elektryczna	17 m/Ω·mm ²
Lepkość	dynamiczna przy 500°C: 0,0030 mPa·s

RHEINZINK Polska Sp. z o.o.
Majdan, ul. Trasa Lubelska 57
05-462 Wiązowna · Polska
Tel.: +48 22 789 91 91
Fax.: +48 22 789 91 99
Email: info@rheinzink.pl

www.rheinzink.pl