



## AIR-Z®

### Mata strukturalna firmy RHEINZINK

Do dachów metalowych układanych na pełnym deskowaniu RHEINZINK wprowadza nową, własną matę strukturalną AIR-Z. Znajduje ona zastosowanie na podłożach nieabsorbujących wilgoci (np. na warstwach rozdzielających z pap bitumicznych), służąc jako uzupełnienie. Produkt ten rozwiązuje problem "punktu rosy" pojawiający się zwłaszcza przy poddaszach użytkowych, odprowadzając ewentualne skropliny bez możliwości przedostawania się ich w konstrukcję lub ocieplenie dachu. Główny obszar zastosowania to dachy metalowe o nachyleniu między 5° a 15°.

**Na metalowe dachy spadziste wykonane m.in. w technologii rąbka stojącego czy listwy**

**Regulując wilgoć jest polecana szczególnie w konstrukcjach z zastosowaniem szczelnych warstw rozdzielających, np. z bitumu**

**Poprawia właściwości tłumienia hałasu**

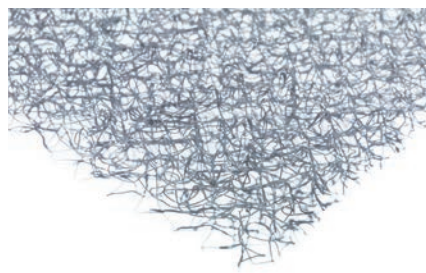
**Spełnia wymogi "dachu twardego" wg normy DIN 4102, układana na bitumicznych warstwach rozdzielających**

**22 lata doświadczeń!**

Maty strukturalne nie tylko ułatwiają wysychanie przedostającej się pod powierzchnię dachu nieplanowanej wilgoci, lecz także umożliwiają wyrównanie podkonstrukcji z desek (do około 2 mm). Dodatkową zaletą AIR-Z jest ułatwienie przesuwania się dłuższych pasów blachy pod wpływem temperatury i uniknięcie niebezpieczeństwa związanego z nie dokładnie wbitym gwoździem. Kolejną zaletą jest, w zależności od rodzaju wykonanej konstrukcji, polepszenie wartości tłumienia hałasu – aż do 9 dB (A).

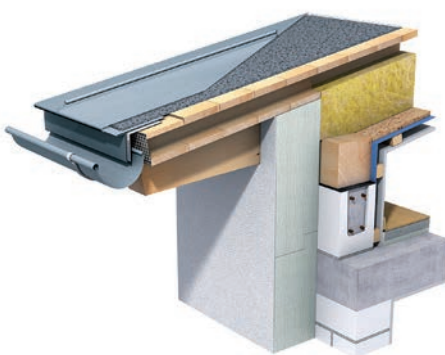
### Produkt poparty doświadczeniem

RHEINZINK jest uważany za prekursora maty strukturalnej. Nasi inżynierowie już w latach 90-tych ubiegłego wieku opracowali metody chroniące konstrukcje przed korozją biologiczną oraz hałasem. Mata strukturalna to bezpieczne rozwiązanie stosowane pod blachę. Od tego czasu pomyślnie ułożono miliony metrów kwadratowych trwałych pokryć dachowych, co pozwoliło na całkowite potwierdzenie słuszności tego kierunku. Wkrótce te rozwiązania stały się standardem także dla innych producentów branży. AIR-Z to własna mata strukturalna RHEINZINK pozwalająca zapanować nad zjawiskiem zamykanej w konstrukcji budowlanej wilgoci.

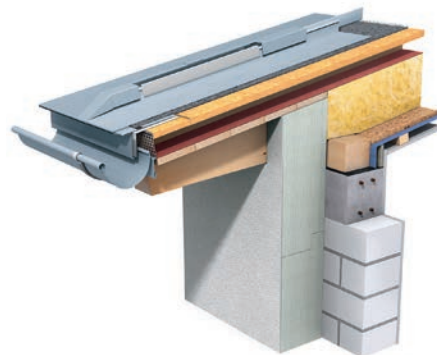


### Dane techniczne

Masa rolki:	około 16 kg na powierzchnię 75 m <sup>2</sup>
Szerokość rolki:	1,0 m
Długość rolki:	75 m
Średnica rolki:	0,85 m
Masa:	210 g/m <sup>2</sup>
Odporność na rozrywanie:	dł. 1,3 kN/m, poprz. 0,8 kN/m
Temperatura układania:	> - 5 °C
Zakres temperatur:	- 40 °C do + 80 °C
Klasa palności wedle EN 13501:	E



Rys. 1: Wentylowana konstrukcja dachu z izolacją termiczną na pełną wysokość krokwi.



Rys. 2: Wentylowana konstrukcja dachu z pokryciem w systemie listwy Klick.

### Pewne rozwiązanie od jednego dostawcy

Decyzja dotycząca wyboru technologii RHEINZINK to zawsze świadoma decyzja wyboru jakości i trwałości. Idealnie dopasowane do siebie elementy systemowe składające się z warstwy rozdzielającej AIR-Z oraz pokrycia dachowego z materiału RHEINZINK gwarantują pewne bezpieczeństwo na lata.

Na stronie [www.rheinzink.pl](http://www.rheinzink.pl) przygotowaliśmy dla Państwa szczegółowe informacje na temat pokryć dachowych w technologii RHEINZINK wraz z przykładami projektowania oraz specyfikacją techniczną dla różnych zastosowań.



Znajdź nas na:    